

# 売地 宇城市小川町新田 【②号地】

★全6区画★ 残り1区画！！ 建築条件なし

場所	宇城市小川町新田1434-3 【カーナビ設定】宇城市小川町新田1634-1の西側付近		
価格	② 6,800,000 円	坪単価	89,320 円
土地面積	公簿 251.67 m <sup>2</sup>	私道負担	なし 1/6
	約 76.13 坪		210.51 m <sup>2</sup>
交通	JR鹿児島本線「小川」駅 徒歩約14分(約1100m) 産交バス「小川工業高校前」バス停 徒歩約23分(約1800m)		
土地権利	所有権	都市計画	非線引き区域
地目	宅地	用途地域	無指定
建ぺい率	70%	容積率	200%
接道状況	東側:幅員約6.0m私道に約14.5m接面		
法令制限			
設備	上水道 有 ※宅内引込工事済 下水道 有 ※宅内引込工事済		
現況	更地	引渡し	即時
小学校	河江小学校 徒歩約11分(約850m)	中学校	小川中学校 徒歩約42分(約3300m)
備考	※敷地内電柱あり		
添付資料	<input checked="" type="checkbox"/> 地図 <input type="checkbox"/> 字図 <input type="checkbox"/> 要約書 <input checked="" type="checkbox"/> 測量図		
取引態様	仲介		
広告期限	令和 年 月 末		

国土交通大臣(2)第8915号(公社)全日本不動産協会(公社)不動産保証協会会員



株式会社 **中央住建不動産**



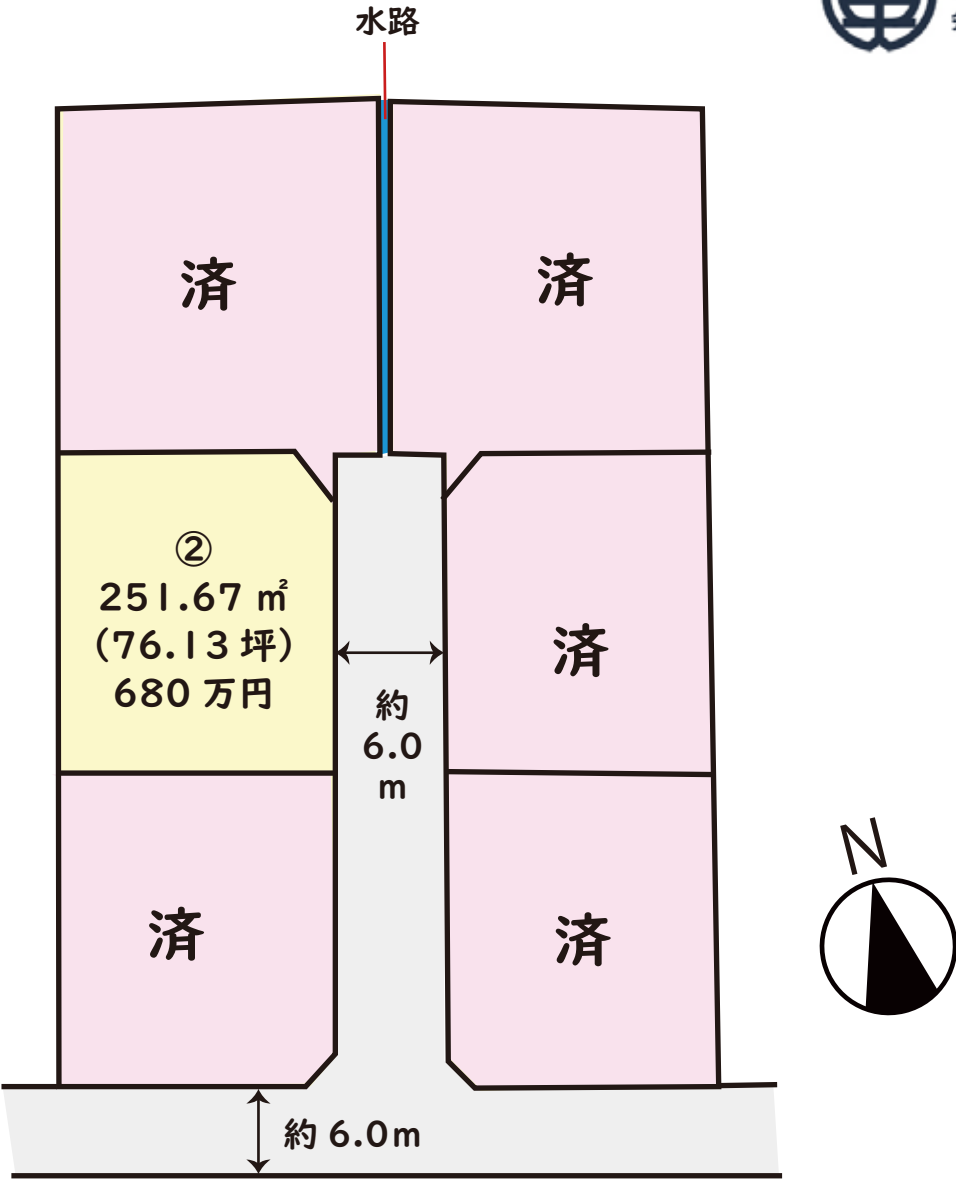
お問合せは  
こちらへ

**096-375-0555**

<http://www.chujuken.jp>

# 宇城市小川町新田

## 全 6 区画



※略図につき現況を優先とします。  
※詳細はお問い合わせください。

地番	1434-1, 1434-3~1434-11	土地所在図 地積測量図 (1/2)
土地の所在	宇城市小川町新田字柳江	

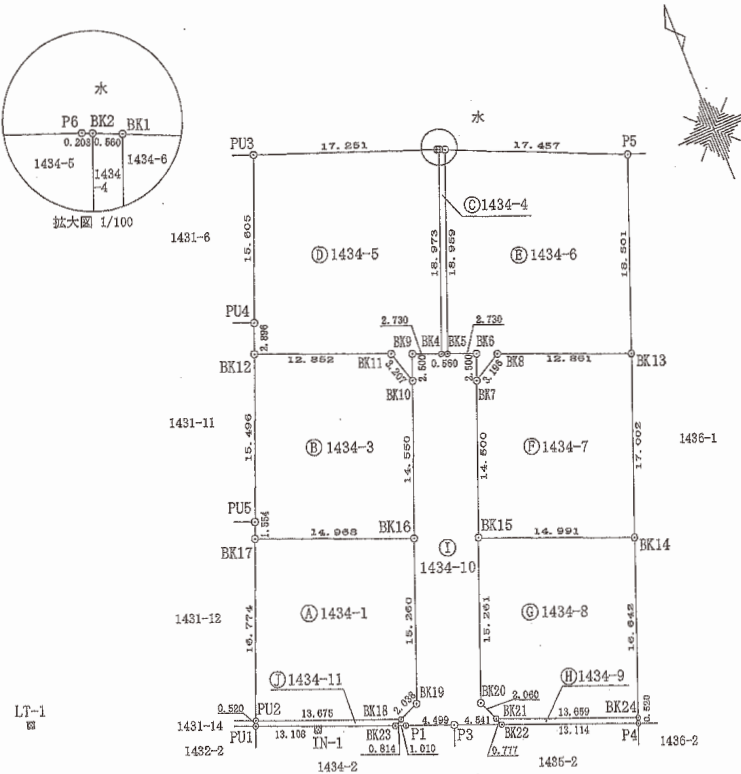
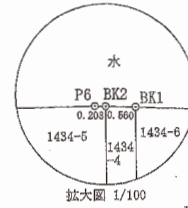
座標求積表

地番 ㊸ 1434-1				
測点	標識	X <sub>n</sub>	Y <sub>n</sub>	(X <sub>n+1</sub> -X <sub>n-1</sub> ) Y <sub>n</sub>
BK17	新・金属プレート	-44276.411	-29484.946	-287861.527798
BK16	新・金属プレート	-44282.121	-29471.110	584677.351290
BK19	新・金属プレート	-44295.250	-29476.875	439877.067500
BK18	新・金属プレート	-44297.037	-29478.755	-128704.244330
PU2	瓦・金属プレート	-44291.884	-29491.422	-608290.070172
倍面積				-501.423510
面積				250.7117550
地積				250.71 m <sup>2</sup>

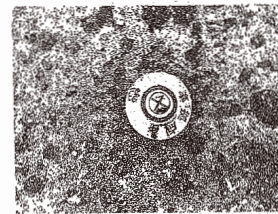
地番 ㊸ 1434-3				
測点	標識	X <sub>n</sub>	Y <sub>n</sub>	(X <sub>n+1</sub> -X <sub>n-1</sub> ) Y <sub>n</sub>
BK12	新・金属プレート	-44260.669	-29478.397	-277273.802182
BK11	新・金属プレート	-44265.572	-29466.517	235142.805660
BK10	新・金属プレート	-44268.649	-29465.813	487626.429537
BK16	新・金属プレート	-44282.121	-29471.110	228754.755820
BK17	新・金属プレート	-44276.411	-29484.946	-210610.969278
PU5	瓦・金属プレート	-44274.978	-29484.346	-464142.574732
倍面積				-503.355175
面積				251.6775875
地積				251.67 m <sup>2</sup>

地番 ㊸ 1434-4				
測点	標識	X <sub>n</sub>	Y <sub>n</sub>	(X <sub>n+1</sub> -X <sub>n-1</sub> ) Y <sub>n</sub>
BK1	新・金属プレート	-44250.036	-29454.464	-523729.824384
BK2	新・金属プレート	-44249.809	-29454.976	510749.283840
BK4	新・金属プレート	-44267.376	-29462.144	523666.382464
BK5	新・金属プレート	-44267.590	-29461.627	-510864.612180
倍面積				21.229740
面積				10.6148700
地積				10.61 m <sup>2</sup>

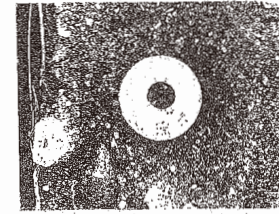
地番 ㊸ 1434-5				
測点	標識	X <sub>n</sub>	Y <sub>n</sub>	(X <sub>n+1</sub> -X <sub>n-1</sub> ) Y <sub>n</sub>
PU3	瓦・金属プレート	-44243.590	-29471.284	-243688.576112
P6	新・金属プレート	-44249.727	-29455.162	183181.852478
BK2	新・金属プレート	-44249.809	-29454.976	519850.871424
BK4	新・金属プレート	-44267.376	-29462.144	486891.391744
BK9	新・金属プレート	-44266.335	-29464.668	37508.522364
BK10	新・金属プレート	-44268.649	-29465.813	-22482.262719
BK11	新・金属プレート	-44265.572	-29466.517	-235142.805660
BK12	新・金属プレート	-44260.669	-29478.397	-223357.814069
PU4	瓦・金属プレート	-44257.995	-29477.285	-503442.550515
倍面積				-661.571085
面積				330.7855325
地積				330.78 m <sup>2</sup>



LT-1



IN-1



LT-1

作成者

(令和 5年 11月 29日作成)

縮尺

1/

申請人

縮尺